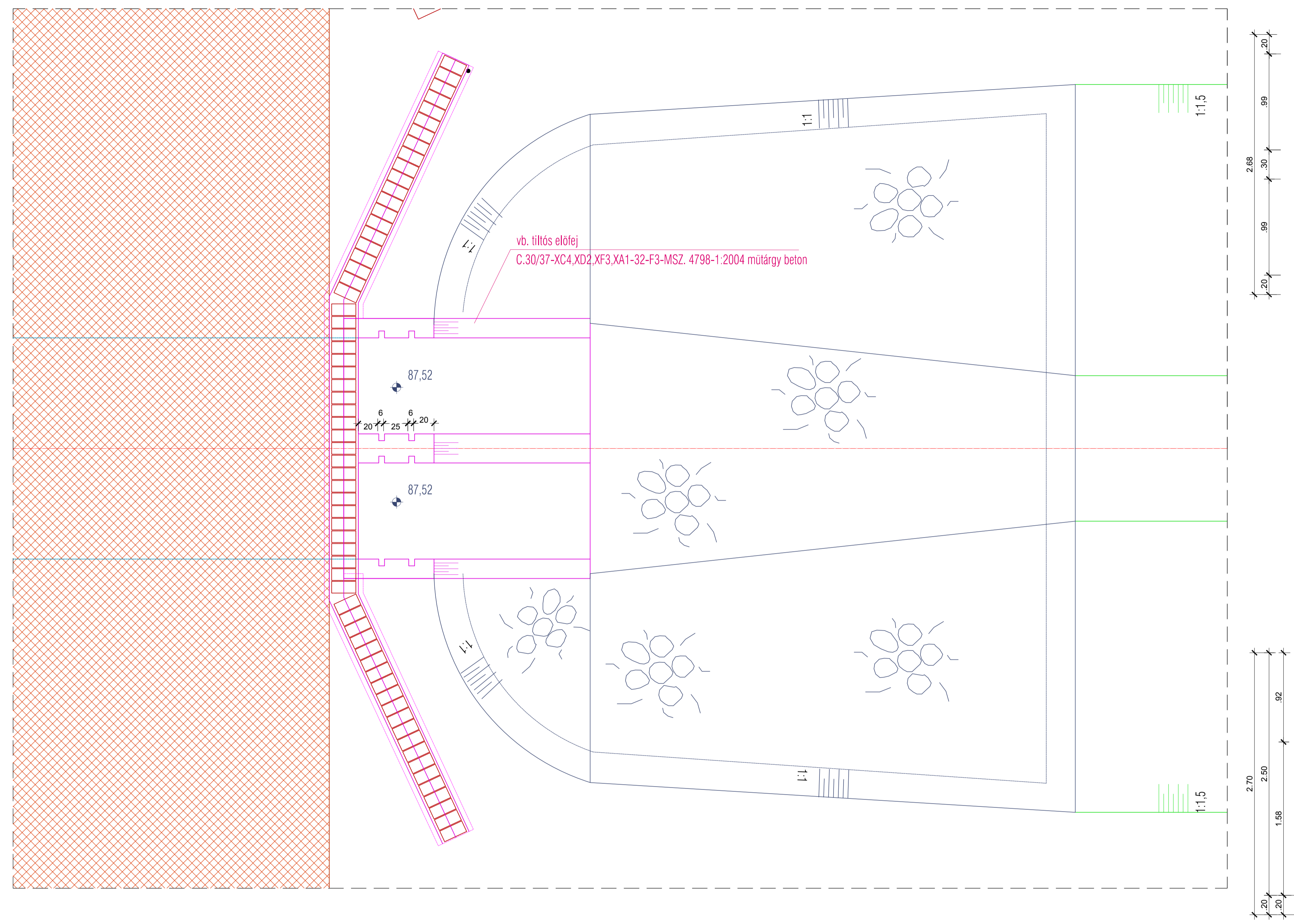
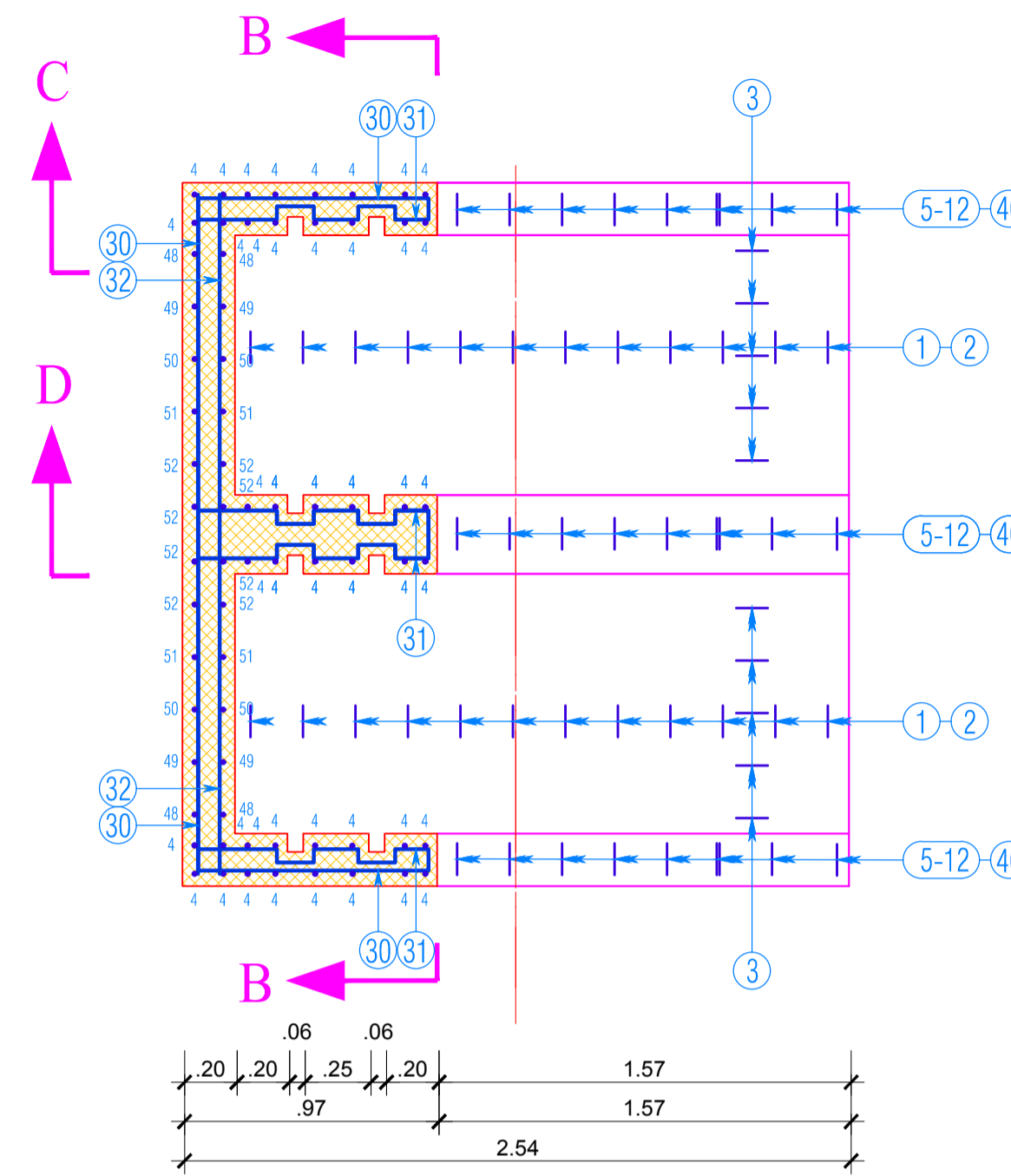


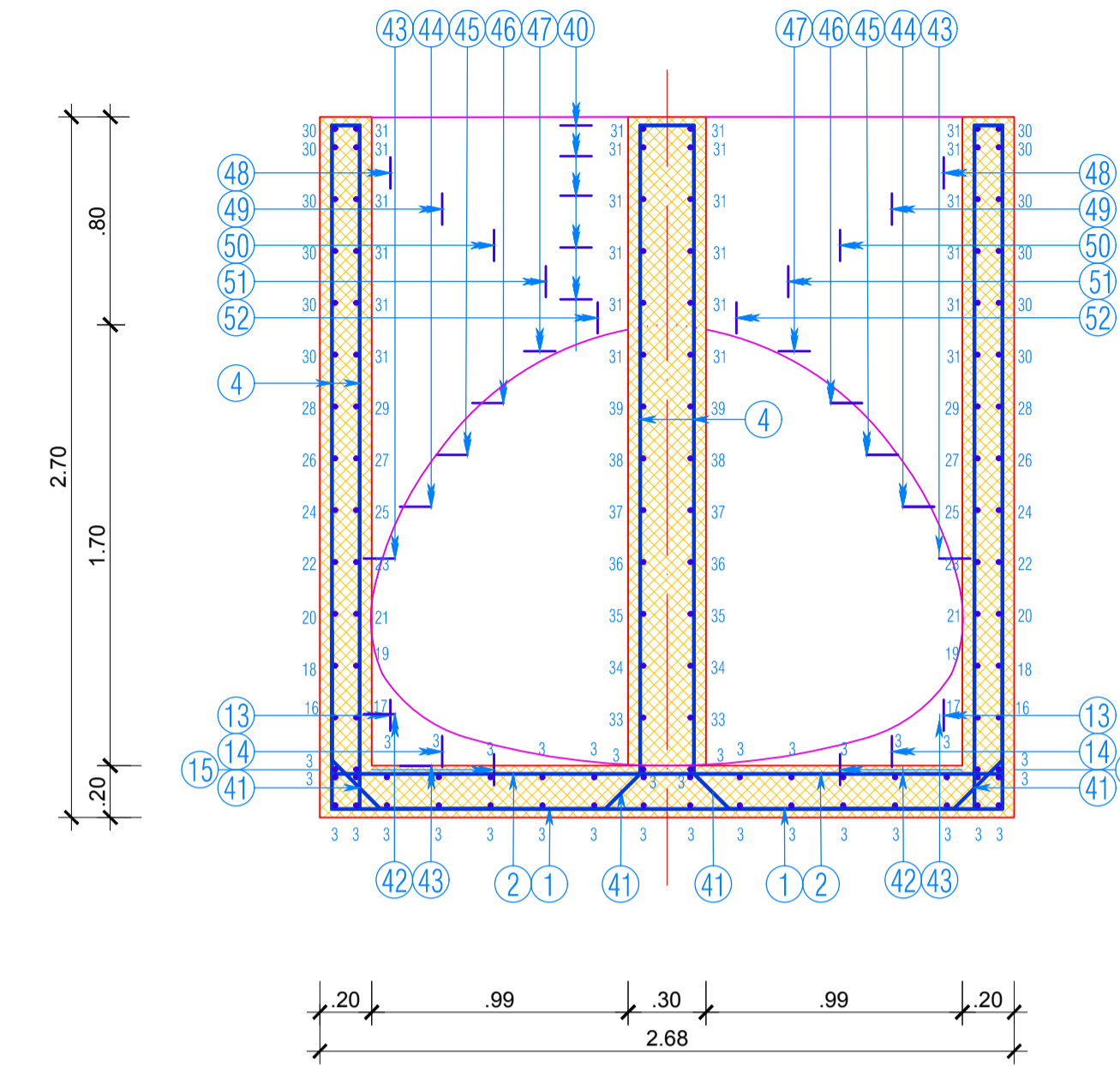
FELÜLNÉZET M=1:25



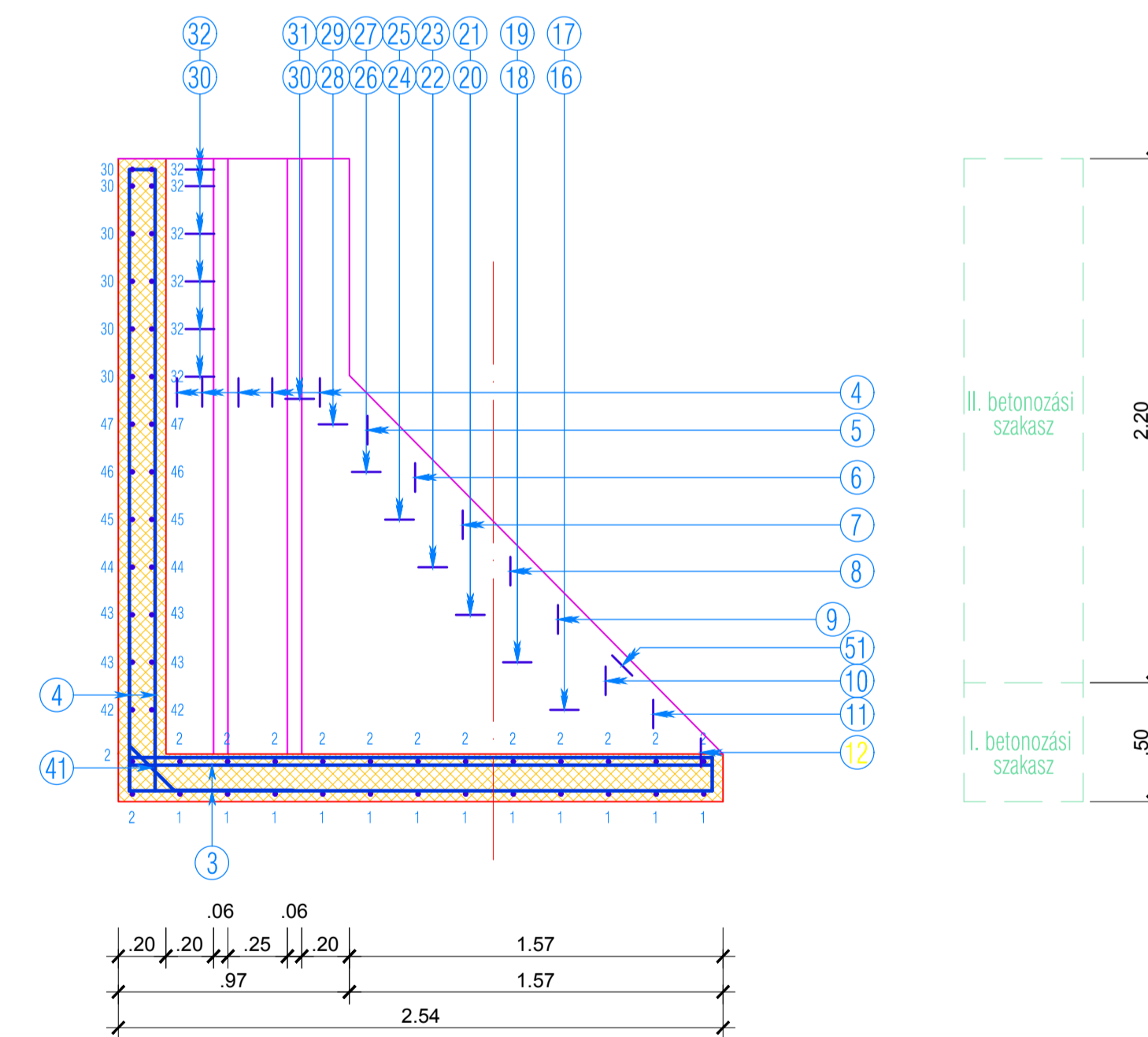
A-A METSZET M=1:25



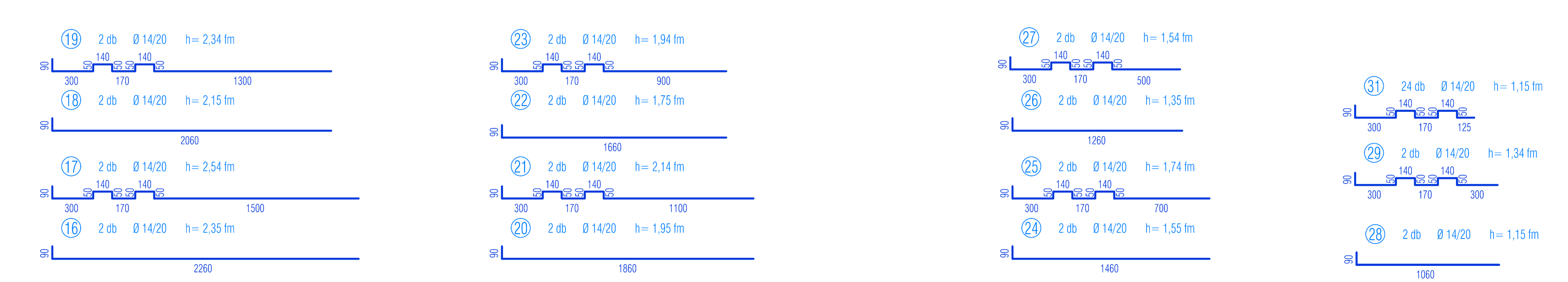
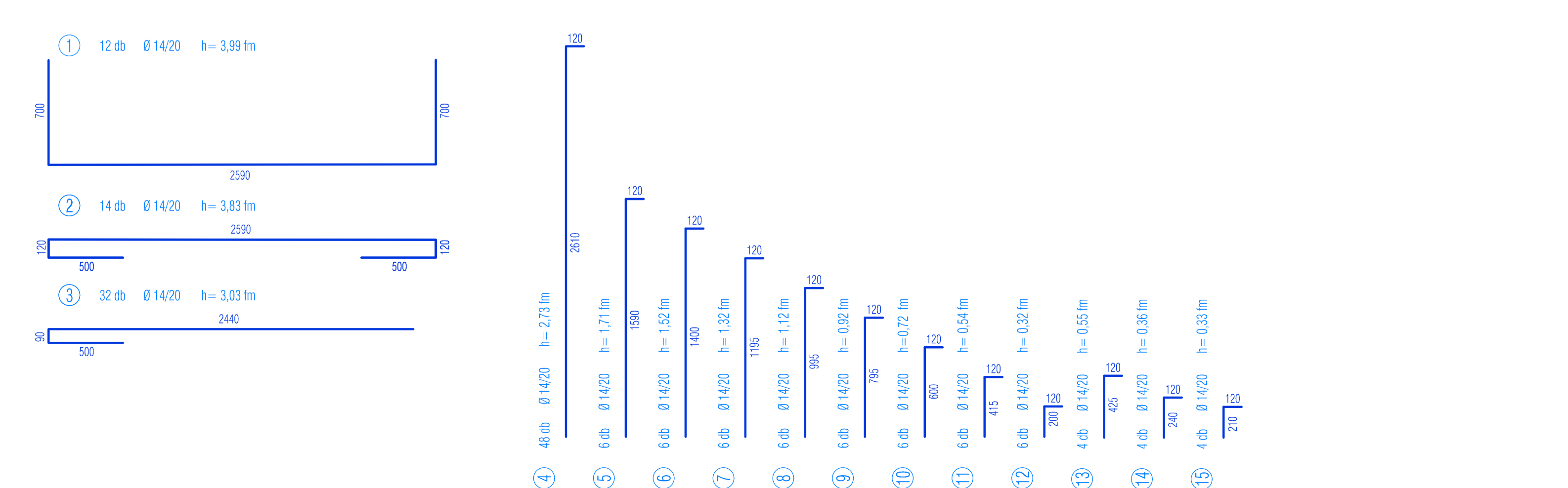
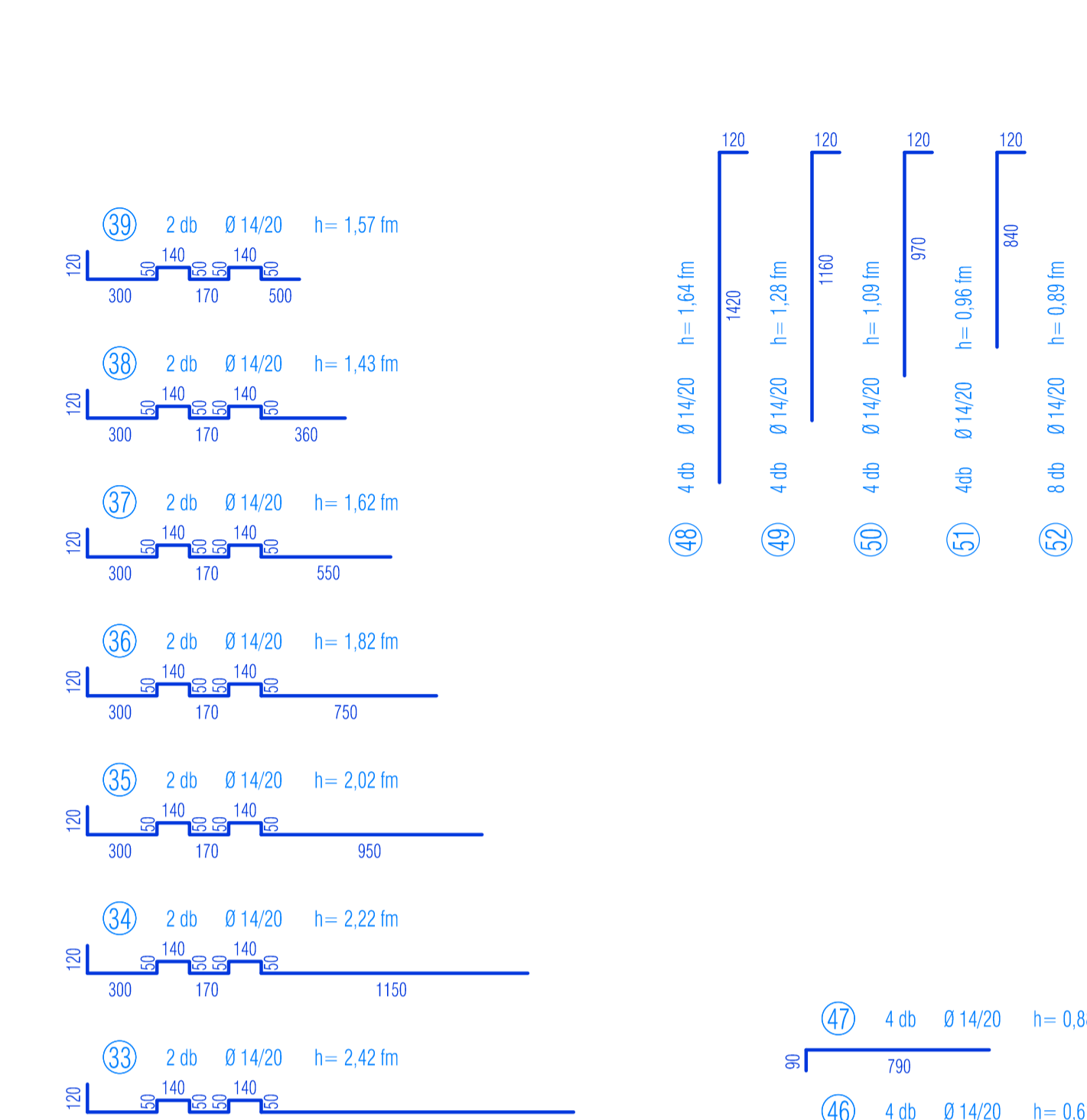
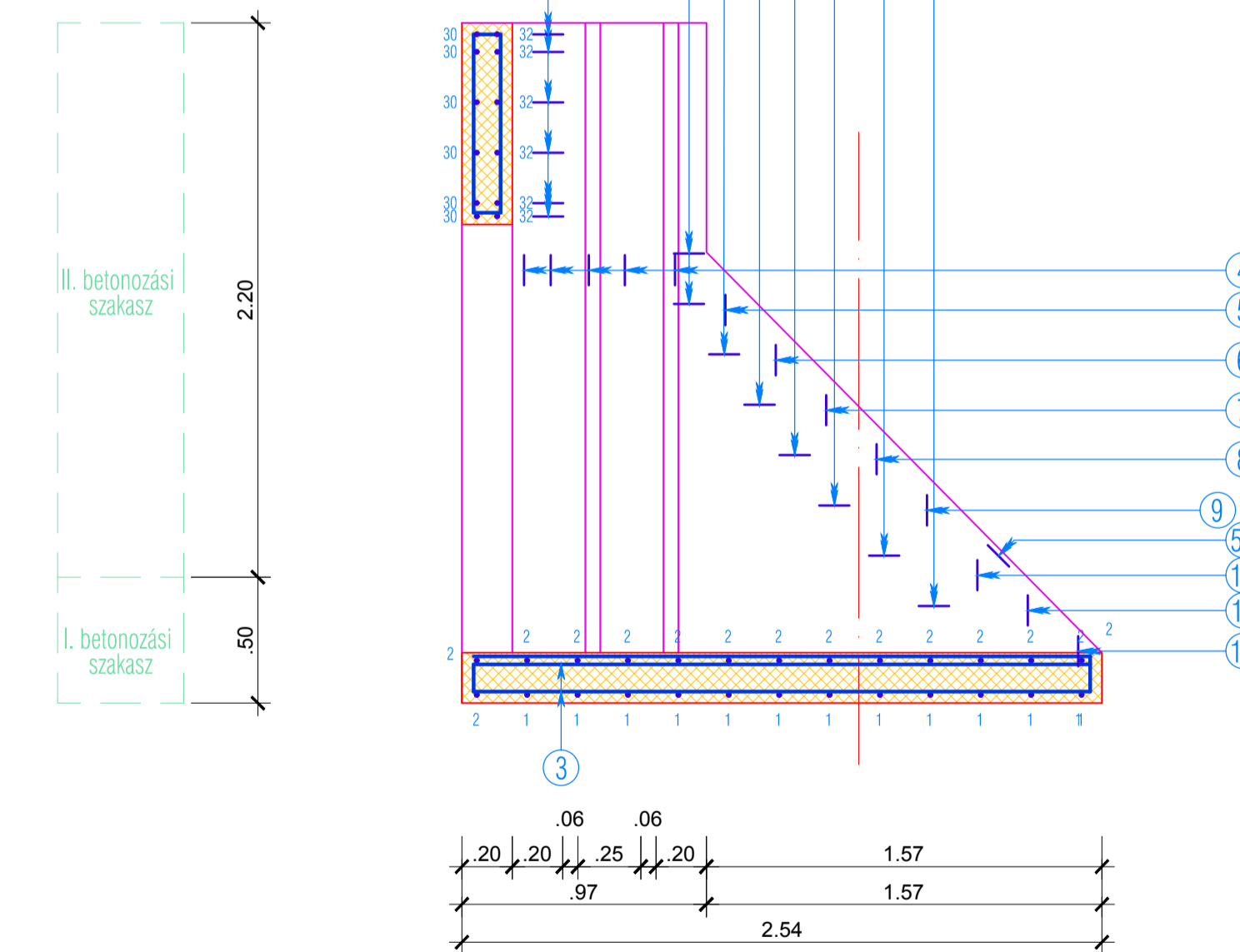
B-B METSZET M=1:25



C-C METSZET M=1:25



D-D METSZET M=1:25



ACÉLBETÉT KIMUTATÁS

Jel	Db	φ (mm)	Hossz (m)	Összes hossz (m)			
				φ 8	φ 10	φ 12	φ 14
1	12	14	3,99				47,88
2	14	14	3,83				53,62
3	32	14	3,03				96,96
4	48	14	2,73				131,04
5	6	14	1,71				10,26
6	6	14	1,52				9,12
7	6	14	1,32				7,92
8	6	14	1,12				6,72
9	6	14	0,92				5,52
10	6	14	0,72				4,32
11	6	14	0,54				3,24
12	6	14	0,32				1,92
13	4	14	0,55				2,20
14	4	14	0,36				1,44
15	4	14	0,33				1,32
16	2	14	2,35				4,70
17	2	14	2,54				5,08
18	2	14	2,15				4,30
19	2	14	2,34				4,68
20	2	14	1,95				3,90
21	2	14	2,14				4,28
22	2	14	1,75				3,50
23	2	14	1,94				3,88
24	2	14	1,55				3,10
25	2	14	1,74				3,48
26	2	14	1,35				2,70
27	2	14	1,54				3,08
28	2	14	1,15				2,30
29	2	14	1,34				2,68
30	12	14	3,66				43,92
31	24	14	1,15				27,60
32	12	14	3,15				37,80
33	2	14	2,42				4,84
34	2	14	2,22				4,44
35	2	14	2,02				4,04
36	2	14	1,82				3,64
37	2	14	1,62				3,24
38	2	14	1,43				2,86
39	2	14	1,57				3,14
40	6	14	4,65				27,90
41	48	14	1,27				60,96
42	4	14	0,91				3,64
43	4	14	0,35				1,40
44	4	14	0,32				1,28
45	4	14	0,44				1,76
46	4	14	0,61				2,44
47	4	14	0,88				3,52
48	4	14	1,64				6,56
49	4	14	1,28				5,12
50	4	14	1,09				4,36
51	4	14	0,96				3,84
52	8	14	0,89				7,12
Összes hossz		(m)	0	0	0	700,56	0
Súly		(kg/m)	0,395	0,617	0,888	1,208	1,578
Súly átmérőnkét		(kg)	0	0	0	846,276	0
ÖSSZESEN		(kg)					846,28

Betonacél minőség: S500 (MSZ EN 1992-1-1:2005)
Toldási hossz : 40 x d
Betontakarás : talajjal érintkező felületnél 5 cm, más esetben 4 cm (MSZ EN 1991-1-1:2005 ; 4.pontja szerint.)
Hajlítási sugár : Ø16 ig R=40, Ø16-tól R=70
Kapcsolódó tervek: R-9
Beépítés helye: Szikra-csatorna 4+220 fm. szelvénye
A terv magassági adatai Balli alagsíkra vonatkoznak.
A helyszínrajz koordinátái Építési Osztásos Vezérlő Rendszerben (EV) készülték.
Kiindulási alappontosság: Hortobágy, vasútállomás épület falában lévő falcsap. szintéziási alappont melynek magassága: 91,37 m B.F.

LIFE11 NAT/HU/924 LIFE+
"Large scale grazing management of steppe lakes in the Hortobágy"

Ennek terv a KÖRÖS-AQUA Kft. szellemi alkotása. Az 1999. évi II. sz. törvény 51.§-a értelmében szerző jogvédelem alatt áll.
Teljes egészében vagy részleteiben bármilyen felhasználás a tervező hozzájárulása nélkül!
A jogszabályok betartásának szerzői kötelezettséget eredményez.

TERVEZÉSI, BÉRHUZÁSI ÉS KERESKEDELMI KFT.
5561 Békéscsaba, Szent István út 4. tel: 66/218-930

Munka helye és megnevezése:
HORTOBÁGY NONPROFIT KFT.
Vízleltérési állapotbeállítási
külső terv

Dátum: 2016.11.
Módszer: 1:25
Munkatárs: K-017-2014
Rajz neve: T-2 jéll 2,28x1,70 békászsárvényű tiltós átvezet. vasalási terve
Rajz neve: R-13